

Преобразователи давления

Тип РПД-И (РПД-В)

Преобразователи давления предназначены для измерения и непрерывного преобразования избыточного (РПД-И) и вакуумметрического (РПД-В) давлений в унифицированный выходной сигнал постоянного тока или напряжения. Измеряемые среды — некристаллизующиеся жидкости, газы и пары, неагрессивные к нержавеющей стали.

Класс точности
0,5 / 1

Степень защиты
IP65

Тип прибора	Диапазон измерений давлений
РПД-И	0...0,1 / 0,4 / 0,6 / 1 / 1,6 / 2,5 / 4 / 6 / 10 / 16 / 25 / 40* / 60* / 100* МПа
РПД-В*	-0,1...0 МПа

Корпус
Нержавеющая сталь 08Х18Н10

Штуцер
Нержавеющая сталь 08Х18Н10
С открытой мембраной*

Соединительное устройство
Электрический разъем в пластиковом корпусе с сальниковым кабельным вводом. Электрический разъем с постоянно подсоединенным кабелем или с винтовым (болтовым) зажимом и резьбовой крышкой*

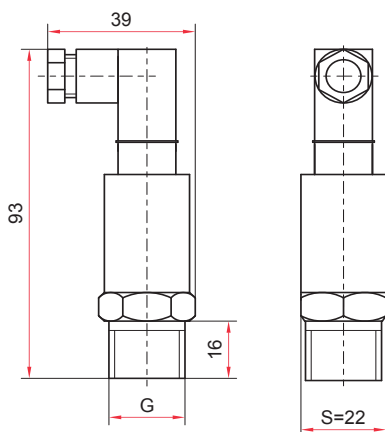
Диапазон рабочих температур
Окружающая среда: -40...+100 °С
Измеряемая среда: -40...+90 °С

Выходной сигнал
4...20 мА

Резьба присоединения
M20×1,5, G½*

Напряжение питания
12...36 В

* — под заказ



Пример обозначения: РПД-И (0-0,4 МПа) (4-20 мА) M20×1,5, 0,5

Тип	РПД	И	В
Измеряемое давление	избыточное вакуумметрическое		
Диапазон измерений давлений	0...0,1 / 0,4 / 0,6 / 1 / 1,6 / 2,5 / 4 / 6 / 10 / 16 / 25 / 40 / 60 / 100 МПа		
РПД-И	-0,1...0 МПа		
Выходной сигнал	4...20 мА		
Резьба присоединения	M20×1,5		
Класс точности	0,5 / 1		

По вопросам продаж и поддержки обращайтесь:

Волгоград (844)278-03-48, Воронеж (473)204-51-73, Екатеринбург (343)384-55-89, Казань (843)206-01-48, Краснодар (861)203-40-90, Красноярск (391)204-63-61, Москва (495)268-04-70, Нижний Новгород (831)429-08-12, Самара (846)206-03-16, Санкт-Петербург (812)309-46-40, Саратов (845)249-38-78

Единый адрес: rsm@nt-rt.ru

www.rosma.nt-rt.ru