

Клапаны электромагнитные (соленоидные) для холодильных систем Тип СК

Технические характеристики

По вопросам продаж и поддержки обращайтесь:

Алматы (727)345-47-04
Ангарск (3955)60-70-56
Архангельск (8182)63-90-72
Астрахань (8512)99-46-04
Барнаул (3852)73-04-60
Белгород (4722)40-23-64
Благовещенск (4162)22-76-07
Брянск (4832)59-03-52
Владивосток (423)249-28-31
Владикавказ (8672)28-90-48
Владимир (4922)49-43-18
Волгоград (844)278-03-48
Вологда (8172)26-41-59
Воронеж (473)204-51-73
Екатеринбург (343)384-55-89

Иваново (4932)77-34-06
Ижевск (3412)26-03-58
Иркутск (395)279-98-46
Казань (843)206-01-48
Калининград (4012)72-03-81
Калуга (4842)92-23-67
Кемерово (3842)65-04-62
Киров (8332)68-02-04
Коломна (4966)23-41-49
Кострома (4942)77-07-48
Краснодар (861)203-40-90
Красноярск (391)204-63-61
Курск (4712)77-13-04
Курган (3522)50-90-47
Липецк (4742)52-20-81

Магнитогорск (3519)55-03-13
Москва (495)268-04-70
Мурманск (8152)59-64-93
Набережные Челны (8552)20-53-41
Нижний Новгород (831)429-08-12
Новокузнецк (3843)20-46-81
Ноябрьск (3496)41-32-12
Новосибирск (383)227-86-73
Омск (3812)21-46-40
Орел (4862)44-53-42
Оренбург (3532)37-68-04
Пенза (8412)22-31-16
Петрозаводск (8142)55-98-37
Псков (8112)59-10-37
Пермь (342)205-81-47

Ростов-на-Дону (863)308-18-15
Рязань (4912)46-61-64
Самара (846)206-03-16
Санкт-Петербург (812)309-46-40
Саратов (845)249-38-78
Севастополь (8692)22-31-93
Саранск (8342)22-96-24
Симферополь (3652)67-13-56
Смоленск (4812)29-41-54
Сочи (862)225-72-31
Ставрополь (8652)20-65-13
Сургут (3462)77-98-35
Сыктывкар (8212)25-95-17
Тамбов (4752)50-40-97
Тверь (4822)63-31-35

Тольятти (8482)63-91-07
Томск (3822)98-41-53
Тула (4872)33-79-87
Тюмень (3452)66-21-18
Ульяновск (8422)24-23-59
Улан-Удэ (3012)59-97-51
Уфа (347)229-48-12
Хабаровск (4212)92-98-04
Чебоксары (8352)28-53-07
Челябинск (351)202-03-61
Череповец (8202)49-02-64
Чита (3022)38-34-83
Якутск (4112)23-90-97
Ярославль (4852)69-52-93

Россия +7(495)268-04-70

Казахстан +7(727) 345-47-04

Беларусь +(375) 257-127-884

Узбекистан +998(71)205-18-59



Киргизия +996(312)96-26-47

эл.почта: rsm@nt-rt.ru || сайт: <https://rosma.nt-rt.ru/>

Клапаны электромагнитные (соленоидные) для холодильных систем

Тип СК

Клапаны двухпозиционные двухходовые электромагнитные предназначены для автоматического управления (открытие, закрытие) потоками различных фторсодержащих хладагентов

-  Возможно применение для хладагентов R410A, R134A, R22, R407C, R404A, R507
-  Для корректной работы СК требуется обеспечить минимальный перепад давления (ΔP) на входе и на выходе клапана:
 - для клапанов с K_v^* : 0,8; 2,2 ΔP составляет 0,005 МПа
 - для клапанов с K_v^* : 2,6; 4,8; 5,7 ΔP составляет 0,02 МПа

Принцип работы

Kv*, м³/час	0,18; 0,23	Прямого действия
	0,8; 2,2; 2,6; 4,8; 5,7	Непрямого действия

* — коэффициент пропускной способности клапана

Исполнение

Нормально закрытый
Нормально открытый

Номинальное напряжение

~220 В, –24 В

Максимальное рабочее давление, МПа

3,5

Температура рабочей среды, °C

–40...+105

Температура окружающей среды, °C

–10...+80

Катушка

IP65, DIN-разъем

Потребляемая мощность, Вт

8

Присоединительные патрубки

Под пайку, диаметр: 6, 10, 12, 16, 19, 22 мм
Под отбортовку, диаметр: 3/8", 1/2", 5/8", 3/4"

Корпус

Медный сплав

Мембрана

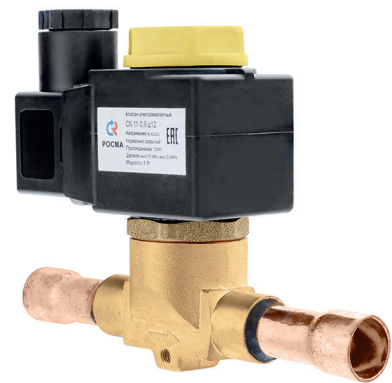
Гидрированный бутадиен-нитрильный каучук (HNBR)

Надежность

500 000 циклов

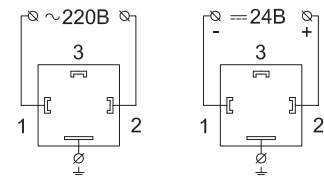
Техническая документация

ТУ 3712-001-4719015564-2015

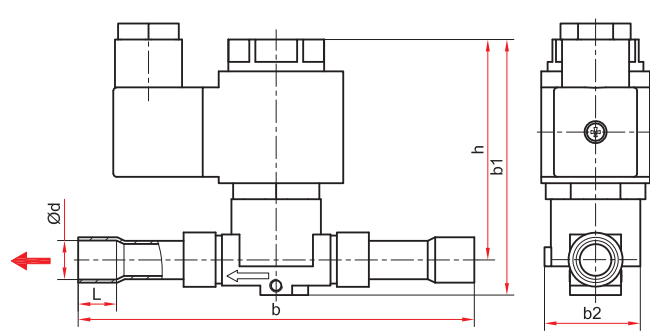


Пример обозначения: СК – 11 – 0,8 – д12

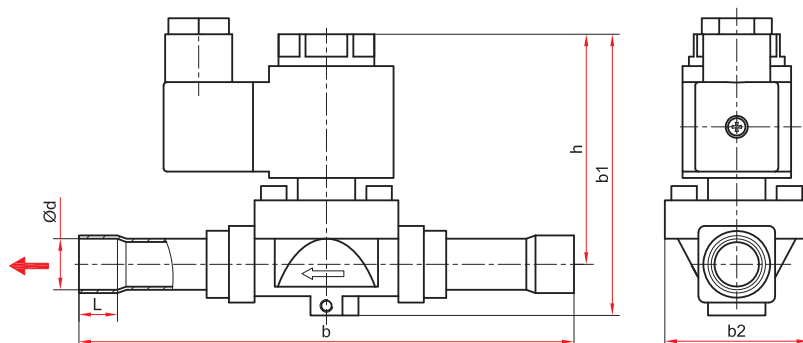
СК –	1	1 –	0,8 –	д12
СК	1	1	0,8	д12
Исполнение	1 нормально закрытый	2 нормально открытый	1 нормально закрытый	2 нормально открытый
Номинальное напряжение, В	1 ~220	2 –24	1 ~220	2 –24
Коэффициент пропускной способности Kv, м³/час	0,18 / 0,23 / 0,8 / 2,2 / 2,6 / 4,8 / 5,7	0,18 / 0,23 / 0,8 / 2,2 / 2,6 / 4,8 / 5,7	0,18 / 0,23 / 0,8 / 2,2 / 2,6 / 4,8 / 5,7	0,18 / 0,23 / 0,8 / 2,2 / 2,6 / 4,8 / 5,7
Присоединение	патрубок под пайку, диаметр, мм	патрубок под пайку, диаметр, мм	патрубок под пайку, диаметр, мм	патрубок под пайку, диаметр, мм
	д6 / д10 / д12 / д16 / д19 / д22	д6 / д10 / д12 / д16 / д19 / д22	д6 / д10 / д12 / д16 / д19 / д22	д6 / д10 / д12 / д16 / д19 / д22
	3/8" / 1/2" / 5/8" / 3/4"	3/8" / 1/2" / 5/8" / 3/4"	3/8" / 1/2" / 5/8" / 3/4"	3/8" / 1/2" / 5/8" / 3/4"



Схемы подключения катушки



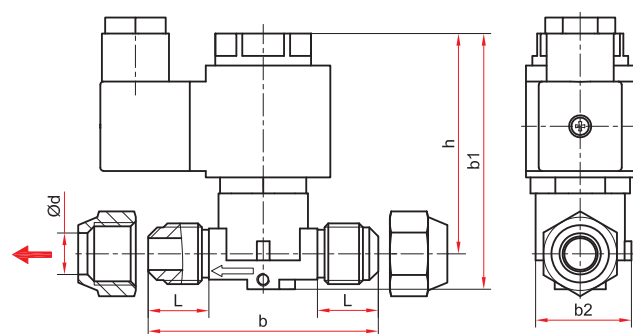
Клапан с присоединением под пайку
с диаметром трубки от 6 мм до 12 мм



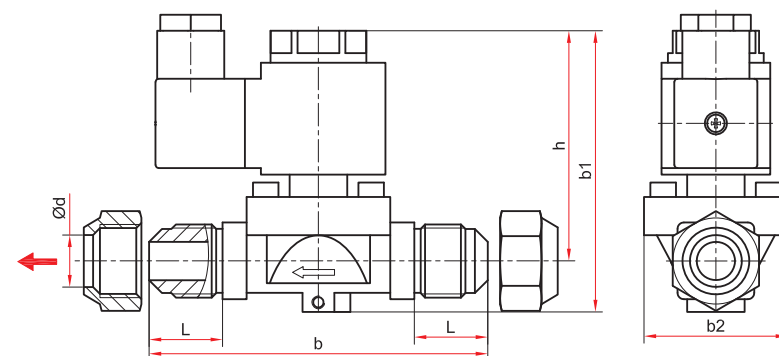
Клапан с присоединением под пайку
с диаметром трубки от 16 мм до 22 мм

Габаритные и присоединительные размеры (мм), вес (кг)

Модель	DN	Тип	d	h	b	b1	b2	L	Kv, м³/час	Вес
СК-11-0,18-д06	2,5	НЗ	6	63	115	74	26	6	0,18	0,30
СК-11-0,23-д10	3		10		118	80	36	8	0,23	0,32
СК-11-0,8-д10	7			12					70	125
СК-11-0,8-д12			12,5		16			75		
СК-11-2,2-д12	17			19		175	100		58	14
СК-11-2,2-д16			22		78			19		
СК-11-2,6-д19	22			78		19	100		58	14
СК-11-4,8-д19			22		78			19		
СК-11-5,7-д22	22			78		19	100		58	14



Клапан с присоединением под отбортовку
от 3/8" до 1/2"



Клапан с присоединением под отбортовку
от 5/8" до 3/4"

Габаритные и присоединительные размеры (мм), вес (кг)

Модель	DN	Тип	d (дюйм)	h	b	b1	b2	L	Kv, м³/час	Вес
СК-11-0,23-3/8	3	НЗ	3/8	63	60	74	26	16	0,23	0,35
СК-11-0,8-3/8	7			70	71	80	30	19	0,8	0,40
СК-11-0,8-1/2			106		90	45	23	2,2	0,43	
СК-11-2,2-1/2	12,5			5/8					74	0,45
СК-11-2,2-5/8			0,70							
СК-11-4,8-3/4	17		3/4	80	122	104	57	25	4,8	1,19

По вопросам продаж и поддержки обращайтесь:

Алматы (727)345-47-04
Ангарск (3955)60-70-56
Архангельск (8182)63-90-72
Астрахань (8512)99-46-04
Барнаул (3852)73-04-60
Белгород (4722)40-23-64
Благовещенск (4162)22-76-07
Брянск (4832)59-03-52
Владивосток (423)249-28-31
Владикавказ (8672)28-90-48
Владимир (4922)49-43-18
Волгоград (844)278-03-48
Вологда (8172)26-41-59
Воронеж (473)204-51-73
Екатеринбург (343)384-55-89

Иваново (4932)77-34-06
Ижевск (3412)26-03-58
Иркутск (395)279-98-46
Казань (843)206-01-48
Калининград (4012)72-03-81
Калуга (4842)92-23-67
Кемерово (3842)65-04-62
Киров (8332)68-02-04
Коломна (4966)23-41-49
Кострома (4942)77-07-48
Краснодар (861)203-40-90
Красноярск (391)204-63-61
Курск (4712)77-13-04
Курган (3522)50-90-47
Липецк (4742)52-20-81

Магнитогорск (3519)55-03-13
Москва (495)268-04-70
Мурманск (8152)59-64-93
Набережные Челны (8552)20-53-41
Нижний Новгород (831)429-08-12
Новокузнецк (3843)20-46-81
Ноябрьск (3496)41-32-12
Новосибирск (383)227-86-73
Омск (3812)21-46-40
Орел (4862)44-53-42
Оренбург (3532)37-68-04
Пенза (8412)22-31-16
Петрозаводск (8142)55-98-37
Псков (8112)59-10-37
Пермь (342)205-81-47

Ростов-на-Дону (863)308-18-15
Рязань (4912)46-61-64
Самара (846)206-03-16
Санкт-Петербург (812)309-46-40
Саратов (845)249-38-78
Севастополь (8692)22-31-93
Саранск (8342)22-96-24
Симферополь (3652)67-13-56
Смоленск (4812)29-41-54
Сочи (862)225-72-31
Ставрополь (8652)20-65-13
Сургут (3462)77-98-35
Сыктывкар (8212)25-95-17
Тамбов (4752)50-40-97
Тверь (4822)63-31-35

Тольятти (8482)63-91-07
Томск (3822)98-41-53
Тула (4872)33-79-87
Тюмень (3452)66-21-18
Ульяновск (8422)24-23-59
Улан-Удэ (3012)59-97-51
Уфа (347)229-48-12
Хабаровск (4212)92-98-04
Чебоксары (8352)28-53-07
Челябинск (351)202-03-61
Череповец (8202)49-02-64
Чита (3022)38-34-83
Якутск (4112)23-90-97
Ярославль (4852)69-52-93

Россия +7(495)268-04-70

Казахстан +7(727) 345-47-04

Беларусь +(375) 257-127-884

Узбекистан +998(71)205-18-59

Киргизия +996(312)96-26-47

эл.почта: rsm@nt-rt.ru || сайт: <https://rosma.nt-rt.ru/>